



TAKEUCHI
TB210R

Krátké zadní rypadlo se skládací stříškou

Kompaktní konstrukce a nejmenší poloměr otáčení na obou stranách umožňují rýpadlu se zkrácenou zádí **TB210R** pracovat bez omezení i v těch nejtěsnějších prostorách. Díky šířce pouhých 750 mm a sklopné stříšce se nejmenší z rodiny TAKEUCHI vejde do každých dveří, ale zároveň přesvědčí maximální stabilitou díky hydraulicky rozšiřitelnému podvozku.



" Hydraulický okruh pro jistič s 22,2 l/min pro náročné práce

" Hydraulické rozšíření rozchodu kol, dlouhý podvozek a radlice zajišťují stabilitu, která nemá ve své třídě konkurenci.

" Otočné konzoly pro více prostoru a pohodlí pro řidiče

" Hlavní pístnice je konstruována tak, aby nabízela optimální ochranu při bouracích pracích.



Tři hodiny, dva dny
nebo celý rok
- pokud ji potřebujete
pro své staveniště,
si můžete koupit a pronajmout
TB210R od nás.

www.bagrytakeuchi.cz



VLW zařízení s přidanou hodnotou:

Existuje další vybavení, které si každý přeje.

U společnosti VLW je proto dostanete ve standardní výbavě. Díky tomu bude vaše rypadlo efektivnější, rychlejší a pohodlnější.

Jednoduše řečeno - přidaná hodnota.

HYDRAULIKA

¹ pomocný hydraulický okruh s proporcionálním řízením- max. 22,2 l/min

Mechanický přepínací ventil - beztlakový zpětný tok pro provoz kladiva

Hydraulické nastavení rozchodu kol - pro větší stabilitu

Odvětrávání hydraulické nádrže

Tlumení koncové polohy na pístnici výložníku

KOMFORTNÍ VYBAVENÍ

Pohodlné sedadlo - provedení odolné proti povětrnostním vlivům

Otočné konzole pro více prostoru a pohodlí pro řidiče

TECHNICKÉ A BEZPEČNOSTNÍ VYBAVENÍ

Radlice s nastavci - v závislosti na šířce rozchodu kol

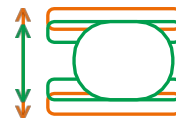
Dvojitý vzduchový filtr - dodatečná ochrana motoru

Pružinový akumulátor parkovací brzdy

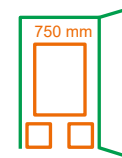
Pružinový akumulátor na otočné brzdy

Tlakový akumulátor pro odlehčení hydraulických okruhů a nouzové spouštění výložníku

Zásuvka pro otočný maják



Variabilní
šířka
rozchodu



Kompaktní



Minimální
poloměr
otáčení

Volitelné doplňkové
vybavení a služby



HUPPI Záruka

Rozšířený balíček prémiové záruky s všestrannou ochranou.

/

HUPPI FleetManagement

Díky správě vozového parku máte neustále přehled o každém stroji. První 2 roky v ceně nákupu.

HLAVNÍ ROZMĚRY

Provozní hmotnost* (kg)	1.210
Celková šířka (mm)	750 / 1.020**
Celková výška (mm)	2.190
Přepravní délka - radlice vzadu (mm)	3.175
Hloubka kopání (mm)	1.755
Dosah (mm)	3.285
Délka ramene (mm)	880
Poloměr otáčení (mm)	610
Skladby	Guma
Šířka rozchodu (mm)	180
Zemní kontakt (mm)	1.005
Zemní tlak (kg/cm²)	0,28
Světlá výška (mm)	160
Rozměry radlice (mm)	750 (1.020**) x 200

* Hmotnost stroje + SWPL + středně velká lžice + půl nádrže nafty

** Šířka s hydraulicky rozšířeným podvozkem

ENGINE

Typ	KUBOTA D722-E4B Tříválcový vznětový motor emisní stupeň V
Jmenovitý výkon ISO14396 (kW)	8,8 kW při 2 200 otáčkách za minutu
Zdvihový objem (cm³)	719
Palivová nádrž (l)	12

PRACOVNÍ VÝKON

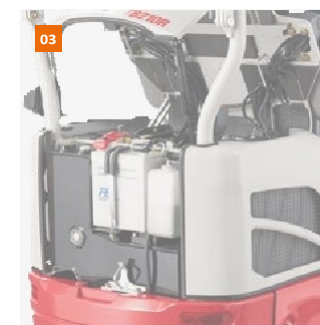
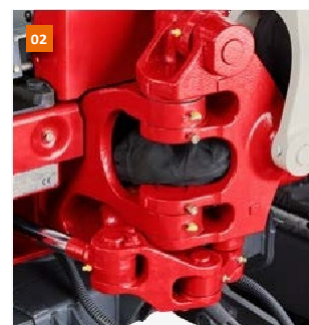
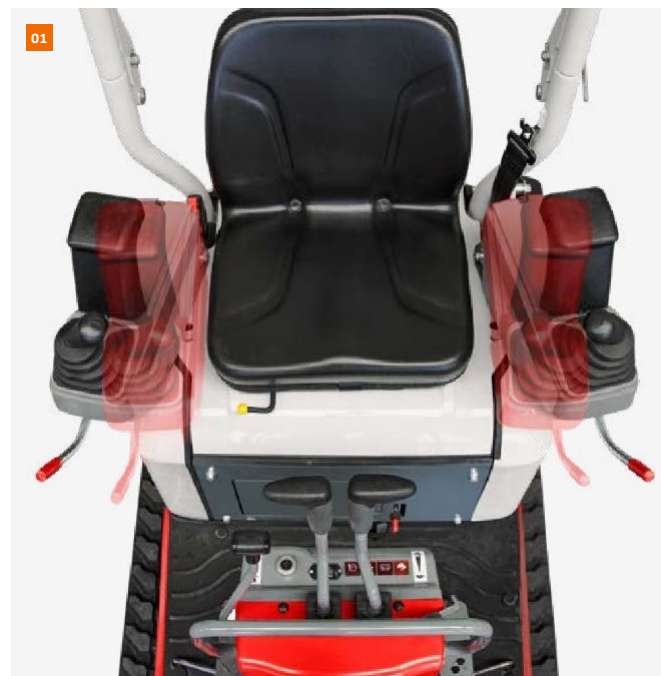
Rychlost jízdy (km/h)	2,0 (1. rychlostní stupeň) / 3,7 (2. rychlostní stupeň)
Rychlost otáčení (ot./min.)	10
Stupňovitost (%)	15 / 27
Úhel otáčení ramene l/r (°)	85 / 85
Kopací síla lžice (kN)	11,2
Výkopová síla ramene (kN)	6,4

HYDRAULICKÝ SYSTÉM

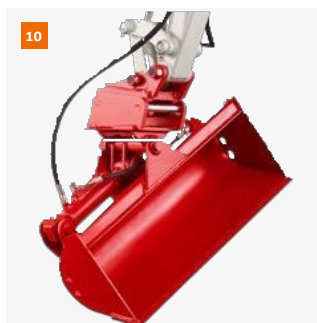
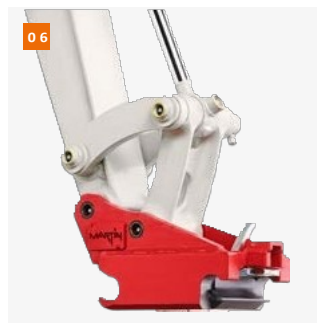
Hydraulická čerpadla	3 x zubové čerpadlo
Tlak čerpadla (bar)	182 x 182 x 34
Průtok (l/min)	11,1 x 11,1 x 5,8
Množství hydraulického oleje (l)	9 (nádrž) / 15 (celkem)
Typ motoru otáčení	Axiální pístový motor, pevný
Typ pojezdového motoru	Axiální pístový motor, variabilní

POMOCNÉ ŘÍDICÍ OBVODY

1. okruh ovládání hydraulického přerušovače (l/min)	22,2
---	------



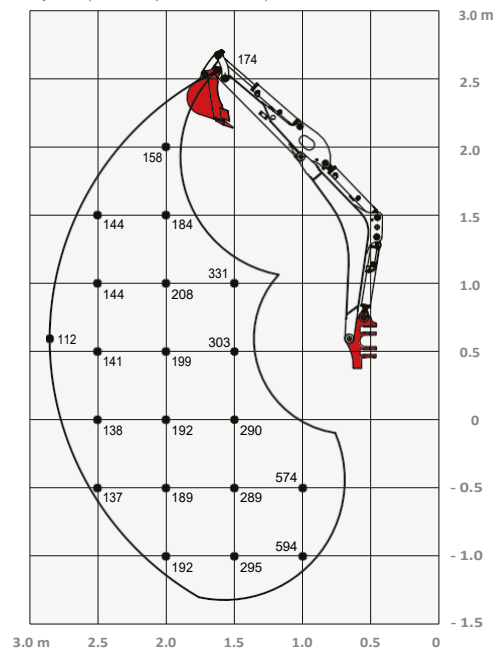
- 01 Otočné konzole pro více prostoru a pohodlí pro řidiče
- 02 Robustní otočná sestava výložníku se speciálně chráněným vedením hadic; pístnice výložníku s tlumením koncové polohy.
- 03 Velkorysý poklop pro údržbu pro snadný přístup k motoru a hydraulickému agregátu.
- 04 Pásový podvozek s hydraulickým rozšiřováním. Pojezdové rolny s vnějším a vnitřním vedením pro bezpečný chod po gumových kolejkách a nízké vibrace.
- 05 1 hydraulický pomocný okruh, ovládaný mechanickým nožním pedálem
- 06 Mechanická rychloupínací deska HUPPPlate M; umožňuje použití lžice břítem dopředu.
- 07 Rozšiřitelná radlice v závislosti na šířce rozchodu pásů
- 08 Hydraulické kladivo HUPPBreak 52
- 09 Velká světlá výška
- 10 Naklápěcí výkopová lžice, levá 45° / pravá 45°



Více příslušenství na
www.bagrytakeuchi.cz

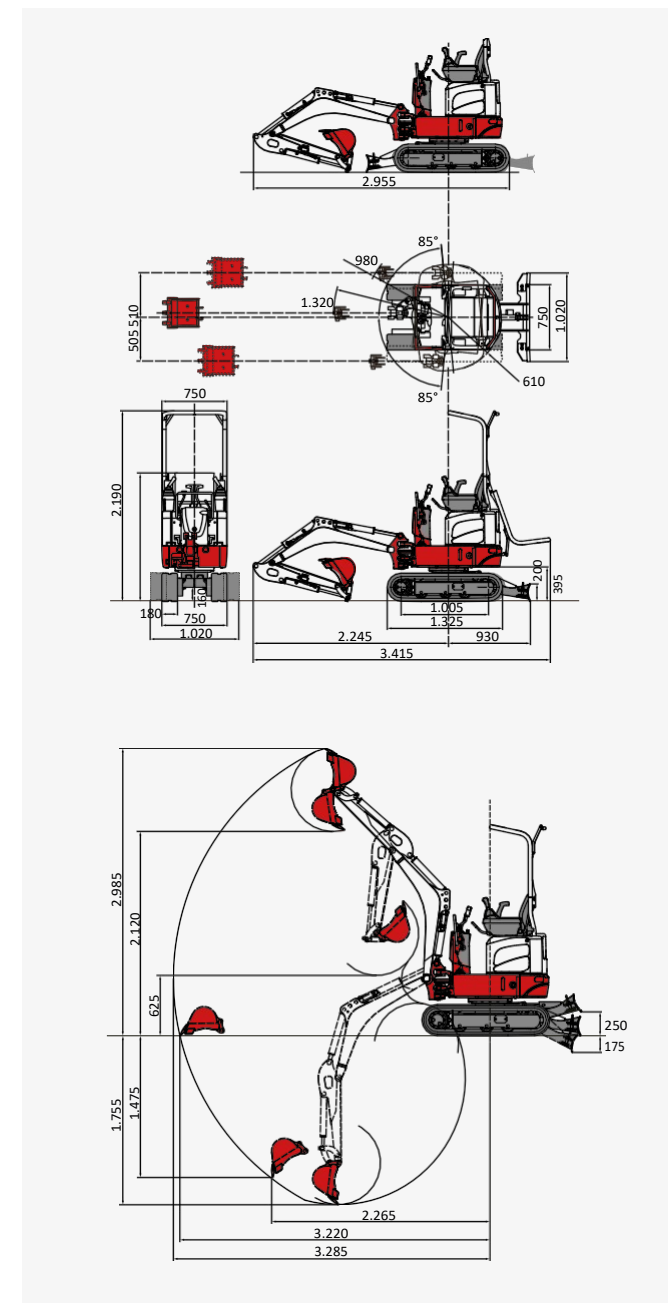
Zatížení při zvedání (kg)

Vpřed (horní lopatka dozeru)



Zatížení v diagramu se pohybuje v rozmezí 87 % hydraulického zatížení při zvedání a 75 % zatížení při vyklápění.

Rozměry (mm)



VLW - vaše staveniště, váš partner, váš úspěch!

Pokud si chcete koupit nebo pronajmout stavební stroj, pokud je pro vás důležitá kvalita a nemáte času nazbyt, pak jste u společnosti **VLW** na správném místě. Nabízíme vše, co potřebujete pro své staveniště. Pokud máte jakékoli dotazy:

Jsme vždy k dispozici.

6

Krajů

30

Zaměstnanců

1.000+

Strojů

100 %

Servis

Partner



Huppenkothen
huppenkothen.com