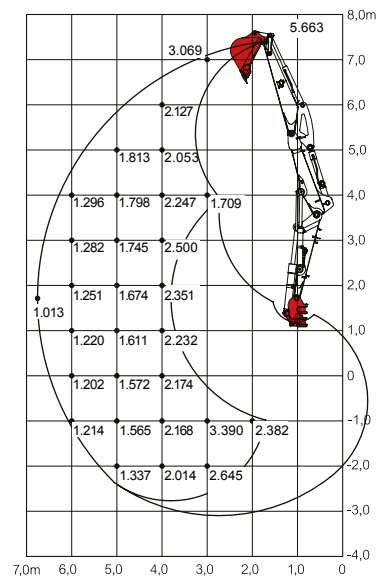


TAKEUCHI

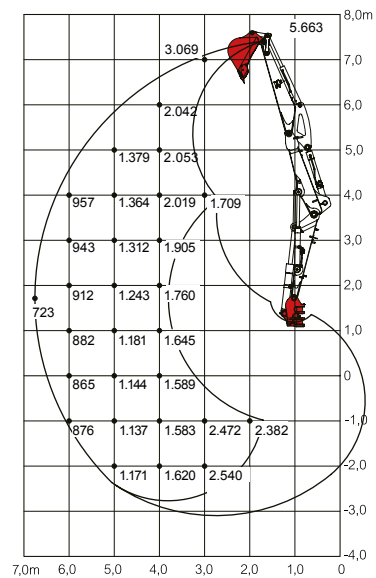
TB295W



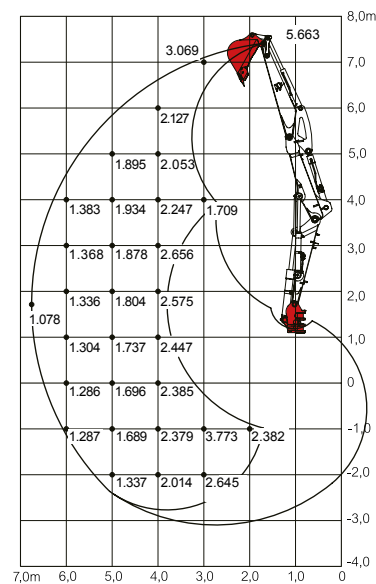
Dozadu



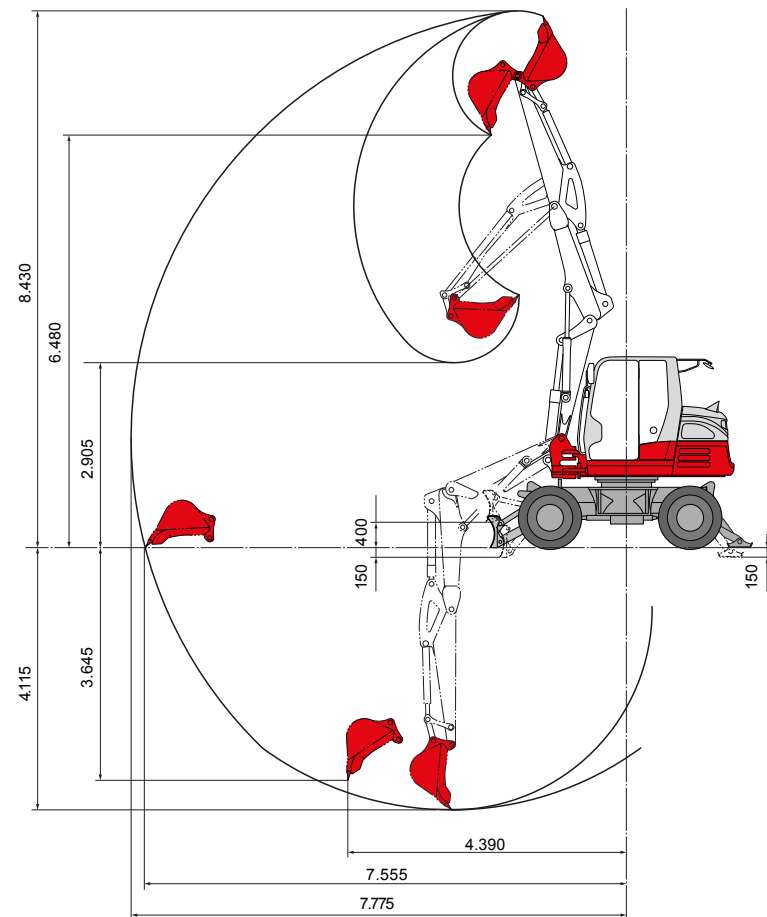
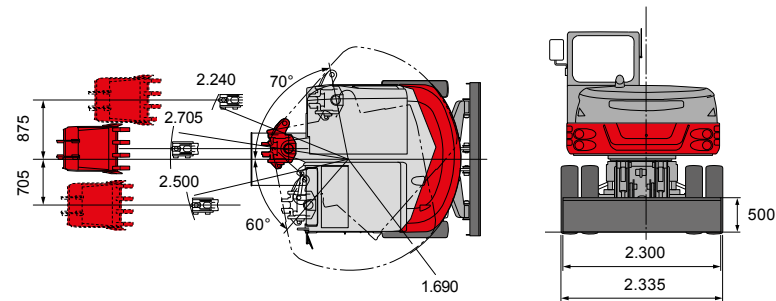
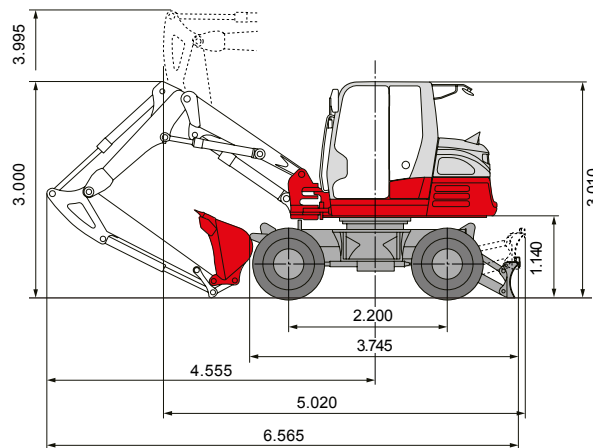
Do strany



Dopředu (radlice zdvižena)



Zatížení uvedené v grafu je na 87% hydraulické nosnosti a na 75% překlopné nosnosti.





Úsporný naftový common-rail motor DEUTZ s nízkou hladinou hluku a emisí, splňující emisní normu 4 (Tier 4f).



Dělený výložník se 4 přídavnými hydraulickými okruhy, z toho 3 jsou ovládané proporcionálně, s nastavitelnými průtoky.



Přehledný displej přístrojové desky se zvukovými i vizuálními výstrahami. Ve výchozím nastavení s režimem ECO.



Stabilizační patky (volitelné) pro ideální stabilitu, vyjímatelné a nahraditelné dalšími radlicí.



Ergonomické komfortní sedadlo s optimalizovaným rozmístěním ovládacích prvků pro pohodlnou práci bez únavy.



Kvalita: nápravy od Dana Spicer. Řízená náprava jako kyvná náprava, s automatickou oscilací.

Příslušenství k **TAKEUCHI**



PowerTilt s hydraulickou rychloupínací deskou, lopata otočená na "horovku"



Hydraulická rychloupínací deska



PowerTilt s hydraulickým rychloupínačem



Zemní vrták



Hydraulické kladivo



Pevná svahovací lopata s naklápací hlavou PowerTilt



Univerzální drapák



Systém Huppi-Quick: hydraulické okruhy jsou automaticky spojeny rychlospojkami



Velké ocelové kryty s výborným servisním přístupem k motoru a hydraulickým agregátům.



Robustní otočný kožlák se speciálně ochrannými hadicemi i hydraulickým posuvem.



Klimatizace Climatronic s rozmrazováním i cirkulací vzduchu jako součást standardní výbavy pro ochranu a pohodlí.



Prostorná kabina tlumící hluk a vibrace s úložnými prostory, široký vchod s masivním dorazem dveří. Inovativní úprava sloupku řízení pro snadné nastupování a vystupování.

KOMFORTPAKET:

- » 4 přídavné hydraulické okruhy, z toho 3 řízené proporcionálně
- » 1. přídavný okruh s max. 70/120 l/min (hydraulické kladivo / High Flow průtok)
- » 1. přídavný okruh s 3 přednastavenými úrovněmi
- » 2. / 4. přídavný okruh s max. 55l/min
- » Průtoky přídavnými okruhy nastavitelné na displeji v kabině
- » Tlumení koncových poloh násady, výložníku a otočného knickmatic systému
- » Dvojitý vzduchový filtr
- » Masivní zadní závaží pro zvýšenou stabilitu
- » Akustický hlásič přetížení stroje (EN474-5)
- » Zámky hydraulických válců výložníku, prostředního dílu a násady
- » Pružinová parkovací brzda
- » Pružinová brzda otáčení kabiny
- » Automatické uvolnění tlaků z přídavných okruhů při aktivaci rychloupínací desky
- » Automatická regulace otáček motoru
- » Tankovací čerpadlo paliva
- » Auto-Tank (beztlaká vratka z hydraulického kladiva)
- » Hydrostatické pojezdové čerpadlo ovládané pedálem
- » Tempomat (Auto-Cruise)
- » ECO-režim, POWER-režim
- » Pracovní hydraulika " Load-Sensing"
- » Klimatizace CLIMATRONIC s odvodem vzduchu na 4 místech
- » Komfortní kabina s ochranou mříží a ochranou ROPS (ISO12117-2) / OPG (ISO10262 Level 2)
- » Zdíčka na střeše pro připojení majáku
- » Pracovní a silniční světlá

VOLITELNÉ:

- » HupLog - ochrana proti krádeži: Imobilizér vypnutím několika elektrických obvodů, uvedení do provozu pouze oprávněnými osobami za použití platného klíče RFID
- » Programovatelné hranice pohybu výložníku
- » Centrální mazací systém



Rotační hlava Rototop s Powertitem a hydraulickým rychloupínáčem



Centrální mazací systém s upozorněním při vyprázdnění maziva



Demoliční nůžky



Skalní fréza



Přídavná vibrační deska

Hlavní rozměry

Provozní hmotnost* (kg)	10.584 / 10.874**
Šířka (mm)	2.335
Výška (mm)	3.010
Transportní délka (mm)	6.565 / 6.815**
Boční posuv L/P (°)	70° / 60°

Naftový motor

Deutz	TCD3.6L4 emisní norma 4 (Tier4f)
Typ	4-válec, vodou chlazený s Commonrail, Turbo
Zpracování výfukových plynů	DOC, SCR, DPF
Výkon ISO14396 (kW/PS)	85,0 / 116,0 při 2.000 U/min
Max. kroutící moment (Nm)	460 při 1.600 U/min
Zdvihový objem (cm³)	3.621
Objem chladicí kapaliny (l)	27,0
Objem motorového oleje (l)	10,0

Palivová nádrž (l)	162,0
Nádrž AdBlue® (l)	10,0

Hydraulický systém

Hydraulická čerpadla	1 x LS pístové / 4 x zubové / 1 x HST
Hydraulické tlaky (bar)	1x 275 / 1x 35 / 1x 240 / 1x 200 / 1x 140 / 1x 380
Hydr. výkon (l/min)	176 / 15,4 / 59,6 / 40,3 / 35,6 / 156
Motor otáčení	Axiální pístový pevný
Motor pojezdu	Axiální pístový variabilní (2-rychlostní)
Hydraulická nádrž (l)	95,0

Přídavné hydraulické okruhy

1. přídavný okruh (l/min)	120,0
3x přednastavený průtok	
2. přídavný okruh (l/min)	55,0
nastavitelný průtok	
4. přídavný okruh (l/min)	55,0
nastavitelný průtok	

Podvozek

Pneumatiky	8x 8,25-20-14PR
Rozvor(mm)	2.200
Rozchod (mm)	1.810
Světla výška (mm)	320
Rozměr radlice (mm)	2.300 x 500

Pracovní výkon

Rychlost jízdy (km/h)	29,7
Rychlost otáčení (U/min)	10,1
Stoupavost (Grad/%)	35 / 70
Rypná síla na lžici (kN)	58,9
Rypná síla na násadě (kN)	39,7

*čistá hmotnost + rychloupínač + Powertilt + střední lopata + polovina nádrže

** Se stabilizačními patkami

VLW, spol. s r.o., Žleby 95, 763 02 Zlín – Malenovice
Firma je zapsána v obchodním rejstříku vedeném
u Krajského soudu v Brně, oddíl C, vložka 15384.

IČ: 60708794 DIČ: CZ60708794
www.vlw.cz
www.bagrytakeuchi.cz



stavební technika
prodej • servis • půjčovna