

TAKEUCHI

TB138FR | TB153FR | TB280FR



OBRATNOST OD TAKEUCHI







Vysoká světlá výška, mimořádně chráněný podvozek i nástavba.



Generace tichých motorů s redukováním množství výfukových plynů, velký motorový prostor, výfuk směrem vzhůru, masivní protizávaží.



Ergonomické komfortní sedadlo s látkovým potahem. Přehledný ovládací panel.



Rolny s vnitřním i vnějším vedením zamezují vyuzutí gumového pásu, gumové pásy s krátkou roztečí minimalizují vibrace při jízdě.

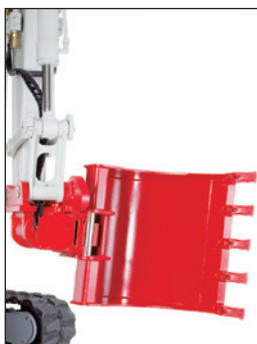


Sklopná kabina s výborným přístupem k motoru a hydraulickým agregátům.



Palubní deska se zvukovým i vizuálním varováním v případě poruchy během provozu.

Příslušenství k **TAKEUCHI**



Powertilt s hydraulickou rychloupínací deskou, lopata otočená na "horovku"



Hydraulická rychloupínací deska



Powertilt s hydraulickým rychloupínačem



Zemní vrták



Hydraulické kladivo



Pevná svahovací lopata s naklápací hlavou Powertilt



Naklápací hlava Powertilt s drapákem

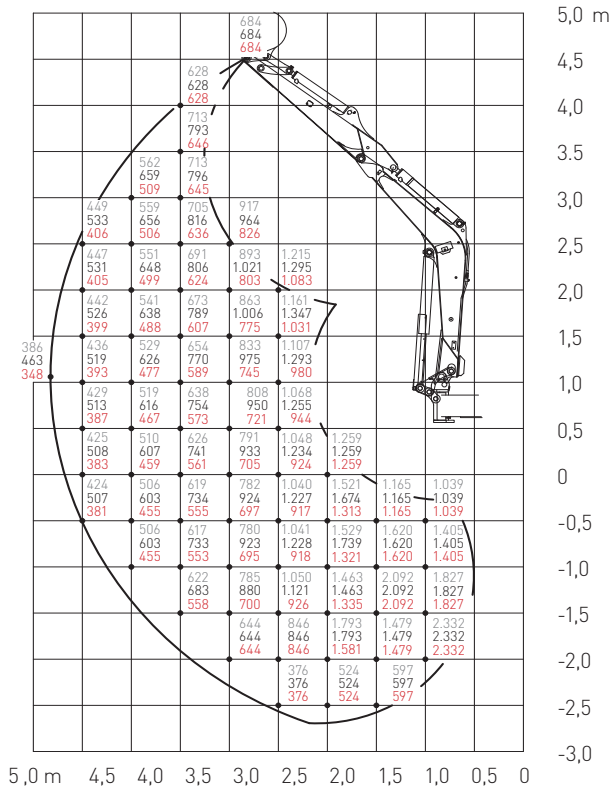


Systém Huppi-Quick: hydraulické okruhy se automaticky spojí rychlospojkami

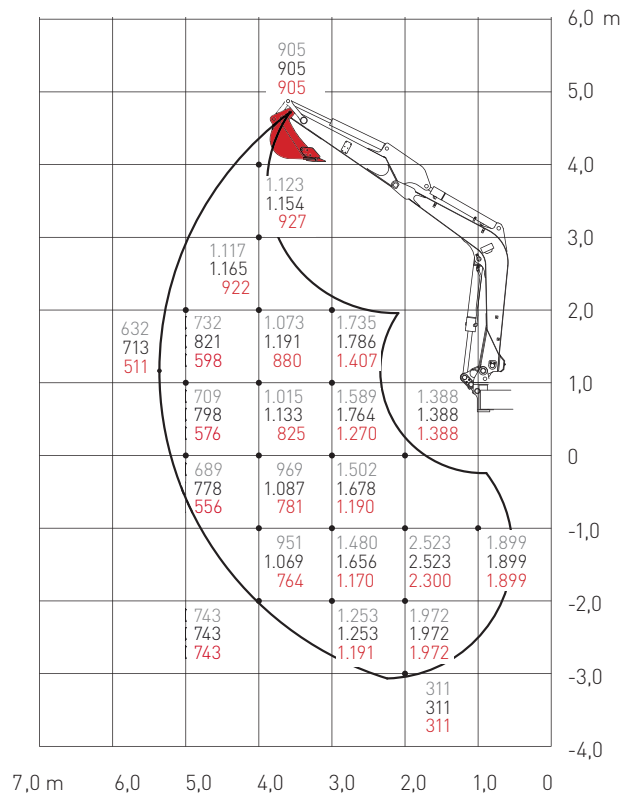


Nosnost (jednotky Kg)

TB138FR



TB153FR





Hlavní rozměry	TB138FR	TB153FR	TB280FR
Hmotnost (kg)	3.870	5.690	8.520
Šířka (mm)	1.740	2.000	2.300
Výška (mm)	2.555	2.570	2.725
Transportní délka (mm)	4.770	5.350	6.175
<b>Naftový motor (vodou chlazený)</b>			
Model Yanmar	3TNV88-BPTBZ dle normy IIIA (Tier3)	4TNV88-BPTBZ dle normy IIIA (Tier3)	4TNV98CT-WTBZ dle normy IIIB (Tier4i)
Typ ISO 14396	3-válec, 4-takt	4-válec, 4-takt	4-válec, 4-takt
Výkon (kW-PS - U/min)	21,3 - 29,0 - 2.400	28,8 - 39,1 - 2.400	51,6 - 70,2 - 2.000
Kroutící moment (Nm -U/min)	107,1 - 1.440	143,4 - 1.440	308 - 1.300
Otáčky motoru (U/min)	2.590	2.590	2.000
Zdvihový objem (cm³)	1.642	2.189	3.318
Objem chladicí kapaliny (l)	8,7	8,8	14
Objem motor. oleje (l)	4,7	7,4	9,4
Palivová nádrž (l)	40	65	100
<b>Hydraulický systém</b>			
Hydraulická čerpadla	Typ 2 x variabilní pístová + 2 x zubová		
Hydr. tlaky (bar)	2 x 210 + 196 + 34	2 x 210 + 206 + 34	2 x 280 + 245 + 38

Hydraulický systém	TB138FR	TB153FR	TB280FR
Hydraulický průtok (l/min)	2 x 37,2 / 21,8 / 10,3	2 x 58,3 + 38,9 + 10,8	2 x 74 + 59 + 15
Přídavný okruh (l/min)	62	58,3	74
Motor otáčení kabiny	Axiální pístový pevný	Axiální pístový pevný	Axiální pístový pevný
Typ motoru pojezdu	Axiální pístový variabilní	Axiální pístový variabilní	Axiální pístový variabilní
Hydraulická nádrž (l)	41	68	71
<b>Podvozek</b>			
Pásky	Gumové n. ocelové	Gumové n. ocelové	Gumové n. ocelové
Šířka pásů (mm)	350	400	450
Kontakt se zemí (mm)	1.655	1.985	2.210
Tlak na podklad (kg/cm²)	0,31	0,33	0,38
Rozměr radlice (mm)	1.740 x 395	2.000 x 430	2.300 x 500
<b>Pracovní výkon</b>			
Rychlost pojezdu (km/h)	2,5 / 4,9	2,7 / 5,1	2,7 / 5,2
Rychlost otáčení (U/min)	9,8	9,9	10,0
Stoupavost (Grad)	30	30	30
Rypná síla na lžici (kN)	26,5	36,3	46,7
Rypná síla na násadě (kN)	18,0	25,2	32,9

**VLW, spol. s r.o., Žleby 95, 763 02 Zlín – Malenovice**  
Firma je zapsána v obchodním rejstříku vedeném u Krajského soudu v Brně, oddíl C, vložka 15384.

**IČ: 60708794 DIČ: CZ60708794**  
**www.vlw.cz**  
**www.bagrytakeuchi.cz**



stavební technika  
prodej • servis • půjčovna