

TAKEUCHI

TB260





Ergonomické komfortní sedadlo s optimalizovaným rozmístěním ovládacích prvků pro pohodlnou práci bez únavy.



Přehledný displej přístrojové desky. ECO - režim ke zvýšení účinnosti a snížení spotřeby nafty..



4 přídavné hydraulické okruhy, z toho 3 ovládané proporcionálně, průtoky regulovatelné na displeji.



Prostorná kabina tlumící hluk a vibrace s úložnými prostory, široký vchod s masivním dorazem dveří, sklopné přední sklo, klimatizace ve standardní výbavě.

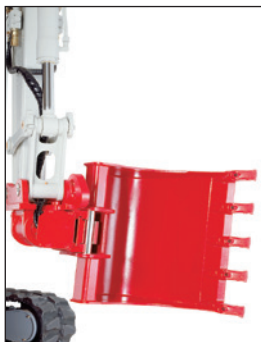
Příslušenství k **TAKEUCHI**



Proporcionální ovládání přídavných okruhů na levém i pravém joysticku.



Robustní otočný kozlík. Dojezdové brzdy hydraulických válců. Zámky hydraulických válců součástí standardní výbavy.



Power tilt s hydraulickou rychloupínací deskou, lopata otočená na "horovku"



Hydraulická rychloupínací deska



Power tilt s hydraulickým rychloupínačem



Zemní vrták



Hydraulické kladivo



Pevná svahovací lopata s naklápěcí hlavou Power tilt



Naklápěcí hlava Power tilt s univerzálním drapákem



Systém Huppi-Quick: hydraulické okruhy jsou automaticky spojeny rychlospojky



Rolny s vnitřním i vnějším vedením zamezují vyzutí gumového pásu, gumové pásy s krátkou roztečí minimalizují vibrace při jízdě.



Velké ocelové kryty s výborným servisním přístupem k motoru a hydraulickým agregátům.



Úsporný motor s nízkou hladinou hluku a emisí s inteligentními jednotkami pro minimální spotřebu.



Samostatně otvíratelné víko pro optimální přístup k tankovacímu čerpadlu PHM a víko nádrže.

### KOMFORTPAKET

- » 4 hydraulické okruhy, 3 z toho řízené proporcionálně
- » 1. přídavný okruh s průtokem max. 100l/min
- » 2. / 4. přídavný okruh s průtokem max. 43l/min
- » Všechny průtoky v přídavných okruzích jsou nastavitelné na displeji, s 3 přednastavenými úrovněmi
- » Tlumení koncových poloh násady, výložníku a otočného knickmatic systému
- » Dvojitý vzduchový filtr
- » Masivní zadní závaží pro zvýšenou stabilitu
- » Zámek hydraulického válce výložníku a násady
- » Akustický hlásič přetížení stroje
- » Pružinová parkovací brzda
- » Pružinová brzda otáčení kabiny
- » Automatická regulace otáček motoru
- » Tankovací čerpadlo paliva
- » Klimatizace CLIMATRONIC s odvodem vzduchu ve 4 místech
- » Odkládací schránka se sadou nářadí
- » Zdířka na střeše pro připojení majáku
- » Auto-Tank (beztlaká vratka z hydraulického kladiva)
- » Automatické uvolnění tlaků z přídavných okruhů při aktivaci rychloupínací desky

### VOLITELNÉ

- » HupLog - ochrana proti krádeži: Imobilizér vypnutím několika elektrických obvodů. Uvedení stroje do provozu pouze oprávněnými osobami pomocí platného klíče RFID



Rotační hlava Rototop s Powertiltem a hydraulických rychloupínačem



Centrální mazací systém s upozorněním při vyprázdnění maziva



Demoliční nůžky



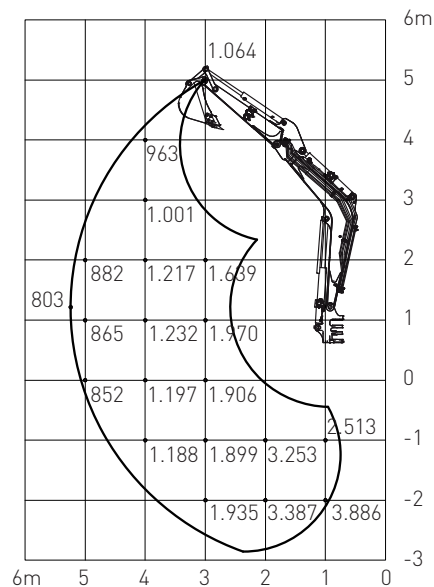
Skalní fréza



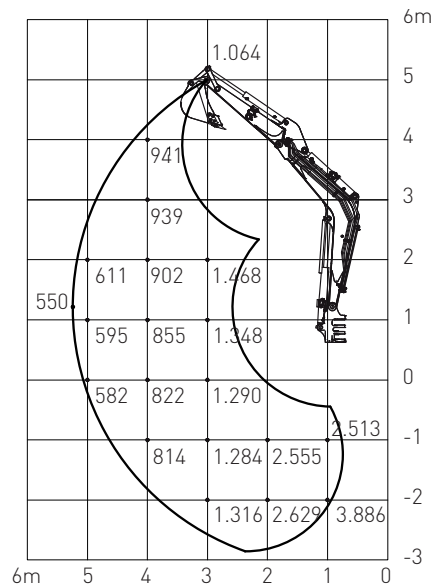
Přídavná vibrační deska

## Nosnost (jednotky Kg)

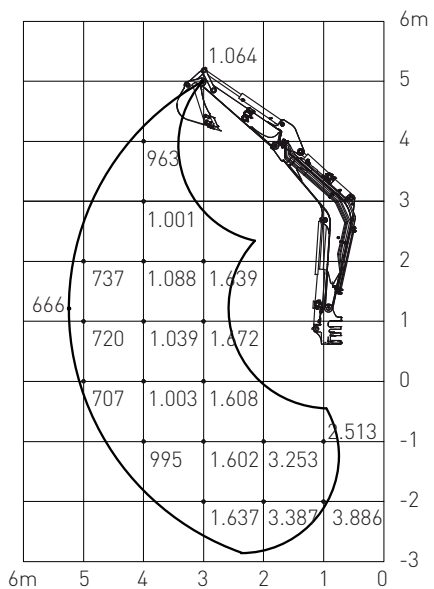
Dozadu



Do strany

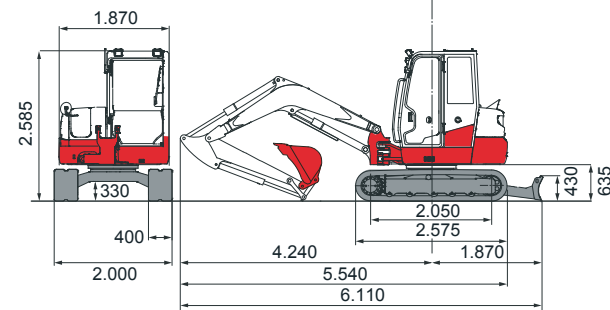
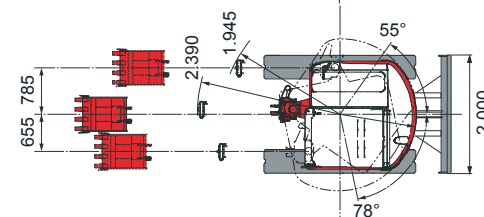
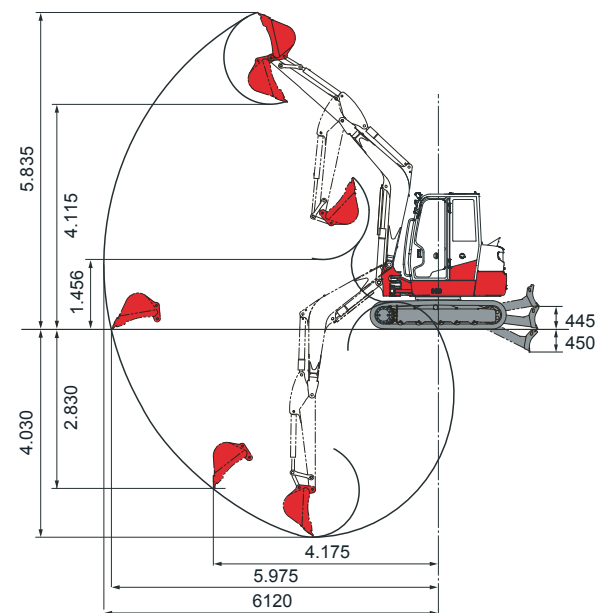


Dopředu (radlice zdvižena)



Zatížení uvedené v grafu je na 87% hydraulické nosnosti a na 75% překlopné nosnosti.

## Rozměry (jednotky mm)



**Hlavní rozměry**

Monoblok

Hmotnost (kg)

6.000

Šířka (mm)

2.000

Výška (mm)

2.560

Transportní délka (mm)

6.110

**Naftový motor (vodou chlazený)**

Model Yanmar

4TNV84T-BPTB

emisní standard III (Tier3)

4TNV86CT-PTB

emisní standard III (Tier4)

Typ

4-válec, 4-Takt

s turbem

4-válec, commonrail

s turbem a DPF filtrem

Výkon (kW/PS)

34,3 / 46,7 při 2.400 U/min

35,5 / 48,3 při 2.400 U/min

Max. kroutící m. (Nm)

160,8 Nm při 1.700 U/min

177 Nm při 1.560 U/min

Zdvihový objem (cm³)

1.995

2.091

Objem chladicí kapaliny (l)

11

Objem motor. oleje (l)

7,4

7,4

Palivová nádrž (l)

81

81

**Hydraulický systém**

Hydraulická čerpadla

2 x pístové variabil + 2 x zubové

Hydr. hlavní tlak (bar)

240 / 240 / 206 / 33

Hydraulický výkon (l/min)

2x 58,3 / 43,9 / 10,8

1.přídavný okruh (l/min)

102,2

3x přednastavený průtok

2. / 4. přídavný okruh (l/min)

43,9

Nastavitelný průtok

Motor otáčení kabiny

Axiální pístový pevný

Motor pojezdu

Axiál. pístový variab. (2-rychl.)

Hydraulická nádrž (l)

49 l (nádrž), 90 l (okruh)

**Podvozek**

Pásky

Gumové nebo ocelové

Šířka pásů (mm)

400

Kontakt se zemí (mm)

2.050

Tlak na podklad (kg/cm²)

0,31

Rozměr radklice (mm)

2.000 x 430

**Pracovní výkon**

Rychlost pojezdu (km/h)

2,8 / 4,90

Rychlost otáčení (U/min)

9,4

Stoupavost (Grad/%)

30 / 57,7

Rypná síla na lžici (kN)

45

Rypná síla na násadě (kN)

29

**VLW, spol. s r.o., Žleby 95, 763 02 Zlín – Malenovice**

 Firma je zapsána v obchodním rejstříku vedeném  
u Krajského soudu v Brně, oddíl C, vložka 15384.

**IČ: 60708794 DIČ: CZ60708794**
**www.vlw.cz**
**www.bagrytakeuchi.cz**


stavební technika

prodej • servis • půjčovna