

TAKEUCHI

TB240



PLNĚ VYBAVENÝ UNIVERZÁL





Ergonomické komfortní sedadlo s optimalizovaným rozmístěním ovládacích prvků pro pohodlnou práci bez únavy.



Přehledný displej přístrojové desky. ECO - režim ke zvýšení účinnosti a snížení spotřeby nafty.



4 přídavné hydraulické okruhy, z toho 3 ovládané proporcionálně, průtoky regulovatelné na displeji.



Prostorná kabina tlumící hluk a vibrace s úložnými prostory, široký vchod s masivním dorazem dveří, sklopné čelní sklo,

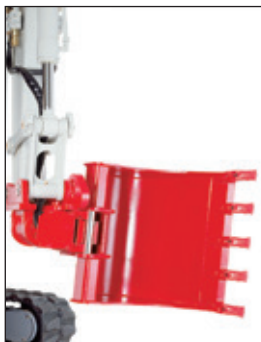
Příslušenství k **TAKEUCHI**



Volitelná klimatizace.



Robustní otočný kozlík. Dojezdové brzdy hydraulických válců. Zámky hydraulických válců součástí standardní výbavy.



Power tilt s hydraulickou rychloupínací deskou, lopata otočená na "horovku"



Hydraulická rychloupínací deska



Power tilt s hydraulickým rychloupínačem



Zemní vrták



Hydraulické kladivo



Pevná svahovací lopata s naklápací hlavou Power tilt



Naklápací hlava Power tilt s univerzálním drapákem



Systém Huppi-Quick: hydraulické okruhy jsou automaticky spojeny rychlospojkami





Rolny s vnitřním i vnějším vedením zamezují vyzutí gumového pásu, gumové pásy s krátkou roztečí minimalizují vibrace při jízdě.



Velké ocelové kryty s výborným servisním přístupem k motoru a hydraulickým agregátům.



Úsporný motor s nízkou hladinou hluku a emisí s inteligentními jednotkami pro minimální spotřebu.



Centrální mazací systém s upozorněním při vyprázdnění maziva



Demoliční nůžky



Skalní fréza



Přídavná vibrační deska

#### KOMFORTPAKET

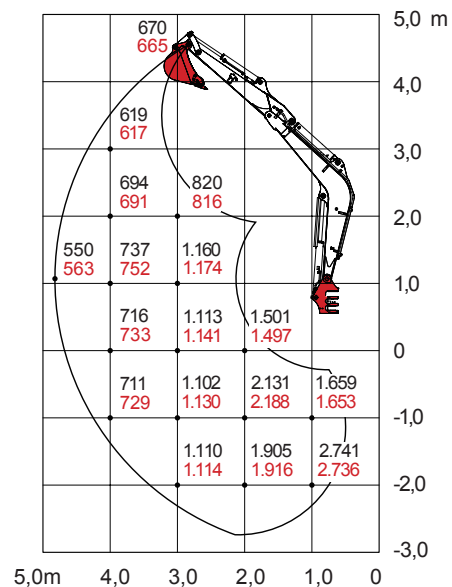
- » 4 hydraulické okruhy,
  - 3 z toho řízené proporcionálně
- » 1. přídavný okruh s průtokem max. 65l/min
- » 2. / 4. přídavný okruh s průtokem max. 23l/min
- » Všechny průtoky v přídavných okruzích jsou nastavitelné na displeji, s 3 přednastavenými úrovněmi
- » Tlumení koncových poloh násady, výložníku a otočného knickmatic systému
- » Dvojitý vzduchový filtr
- » Masivní zadní závaží pro zvýšenou stabilitu
- » Zámek hydraulického válce
- » Akustický hlásič přetížení stroje
- » Pružinová parkovací brzda
- » Pružinová brzda otáčení kabiny
- » Automatická regulace otáček motoru
- » Odkládací schránka se sadou nářadí
- » Zdíčka na střeše pro připojení majáku

#### VOLITELNÉ

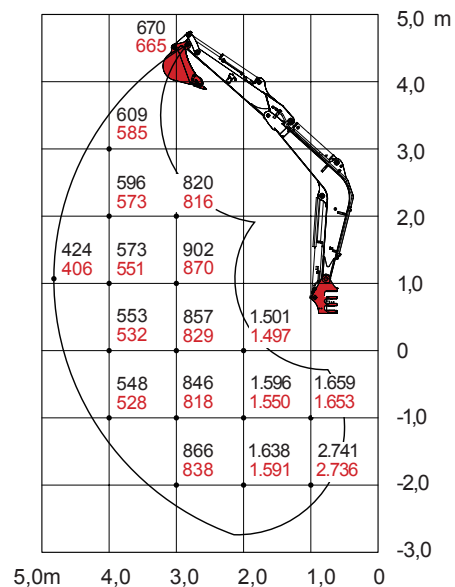
- » HuppLog - ochrana proti krádeži:
  - Imobilizér vypnutím několika elektrických obvodů.
  - Uvedení stroje do provozu pouze oprávněnými osobami pomocí platného klíče RFID
- » Samotankovací čerpadlo paliva
- » Klimatizace

## Nosnost (jednotky Kg)

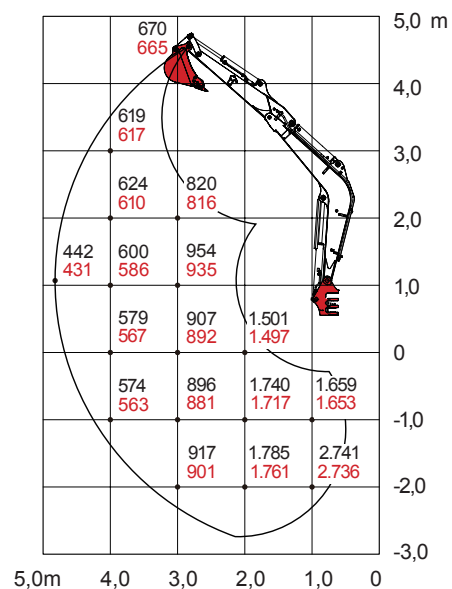
Dozadu



Do strany



Dopředu (radlice zdvižena)

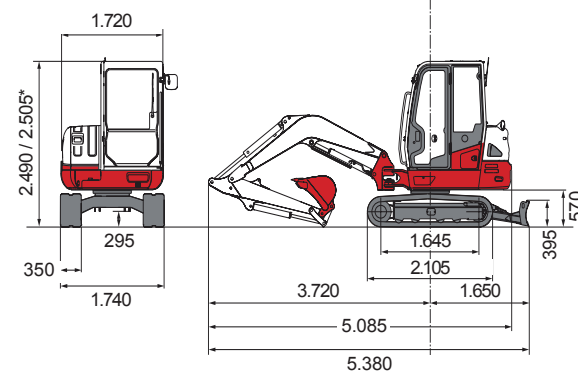
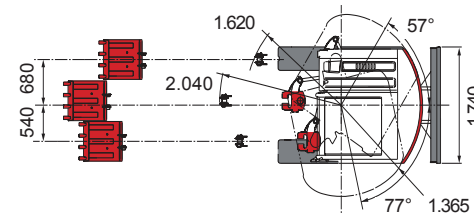
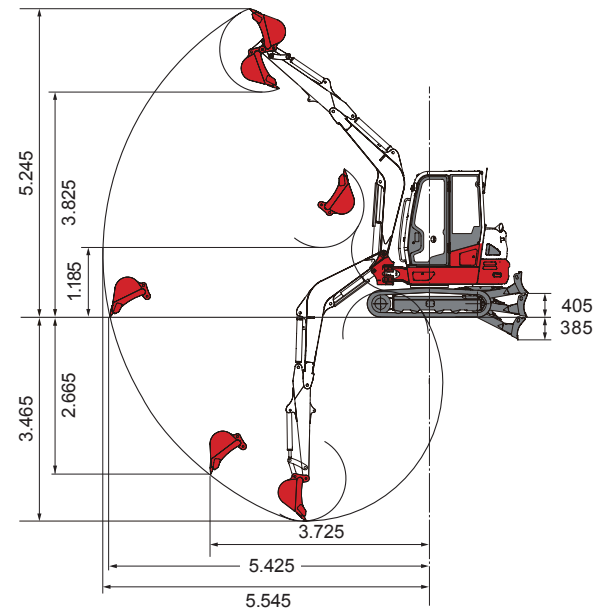


■ Údaje černě - bez filtru DPF

■ Údaje červeně - s filtrem DPF

Zatížení uvedené v grafu je na 87% hydraulické nosnosti a na 75% překlopné nosnosti.

## Rozměry (jednotky mm)



\* verze se stříškou

## Hlavní rozměry

Hmotnost (kg)	4.413 / 4.223*	
Šířka (mm)	1.740	
Výška (mm)	2.490 / 2.505*	
Transportní délka (mm)	5.380	

## Naftový motor (vodou chlazený)

Model Yanmar	4TNV88-ZSTB emisní standard III (Tier3)	4TNV88C-STB emisní standard III (Tier4)
Typ	4-válec, 4-Takt	4-válec, commonrail s filtrem pevných částic DPF
Výkon ISO14396 (kW/PS)	27,2 / 36,9 při 2.200 U/min	26,7 / 36,3 při 2.000 U/min
Max. kroutící moment (Nm)	142 Nm při 1.430 U/min	144,9 Nm při 1.430 U/min
Zdvihový objem (cm³)	2.189	2.189
Objem chladicí kapaliny (l)	9	9
Objem motor. oleje (l)	7,4	7,4
Palivová nádrž (l)	70	70

## Hydraulický systém

Hydraulická čerpadla	2 x pístové variab. + 2 x zubové	
Hydr. hlavní tlak (bar)	240 / 240 / 206 / 33	
Hydraulický výkon (l/min)	2x 41,8 / 23,5 / 9,9	
1. přídatný okruh (l/min) 3x přednastavený průtok	65,3	
2. / 4. přídatný okruh (l/min) nastavitelný průtok	23,5	
Motor otáčení kabiny	Axiální pístový pevný	
Typ motoru pojezdu	Axiál. pístový variab. (2-rychl.)	
Hydraulická nádrž (l)	41 l (nádrž), 74 l (okruh)	

## Podvozek

Pásky	Gumové nebo ocelové
Šířka pásů (mm)	350
Kontakt se zemí (mm)	1.645
Tlak na podklad (kg/cm²)	0,316
Rozměr radlice (mm)	1.740 x 395

## Pracovní výkon

Rychlost pojezdu (km/h)	2,9 / 5,3
Rychlost otáčení (U/min)	9,6
Stoupavost (Grad/%)	30 / 58
Rypná síla na lžici (kN)	30,8
Rypná síla na násadě (kN)	19,6

\* verze se stříškou

**VLW, spol. s r.o., Žleby 95, 763 02 Zlín – Malenovice**  
Firma je zapsána v obchodním rejstříku vedeném  
u Krajského soudu v Brně, oddíl C, vložka 15384.

**IČ: 60708794 DIČ: CZ60708794**  
**www.vlw.cz**  
**www.bagrytakeuchi.cz**



stavební technika  
prodej • servis • půjčovna