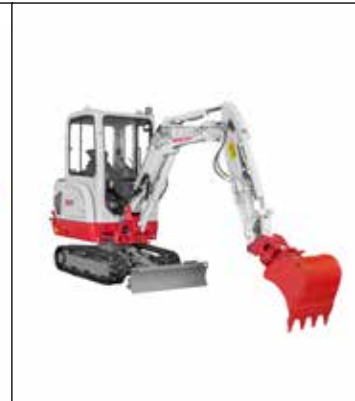


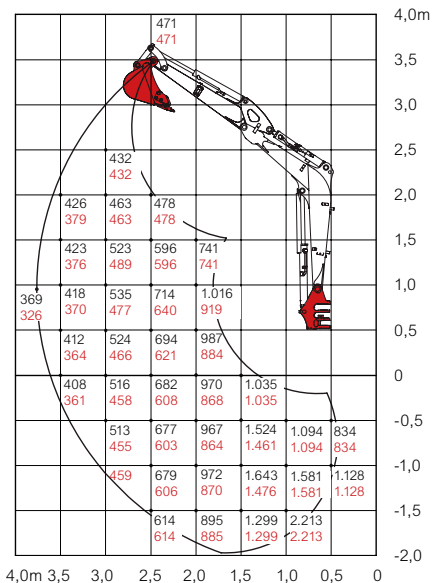
TAKEUCHI

TB225

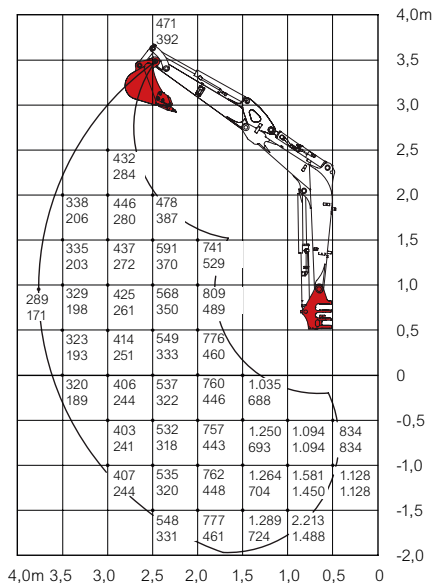


Nosnost (jednotky kg) hodnoty černě - s kabinou | hodnoty červeně - se stříškou

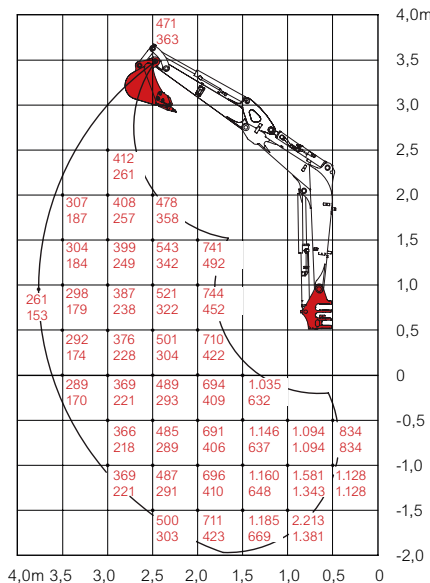
Dozadu



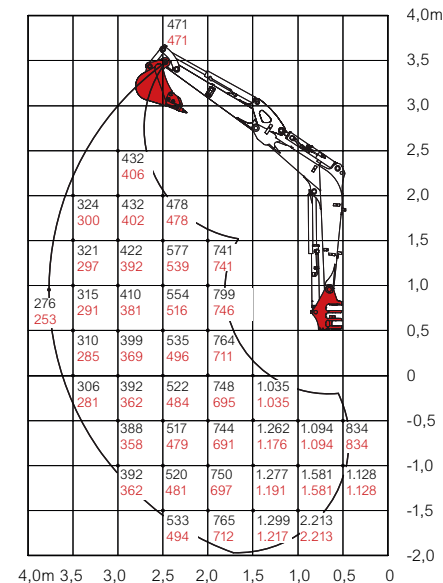
Do strany (kabina)



Do strany (stříška)

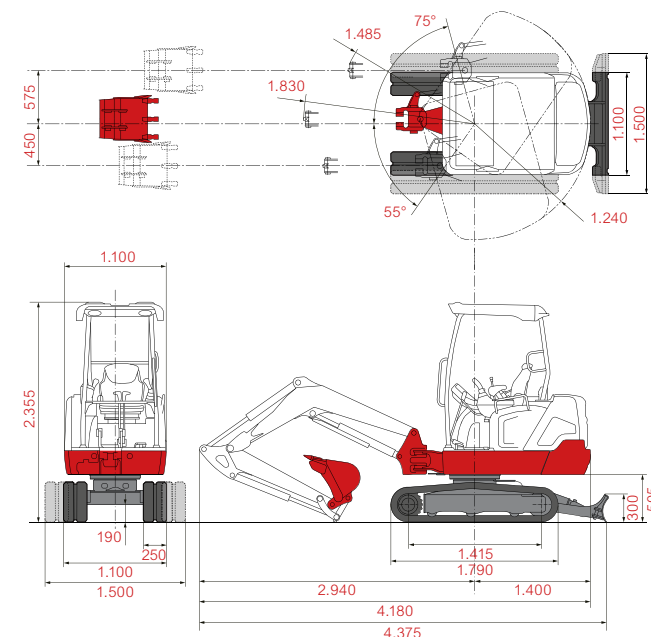
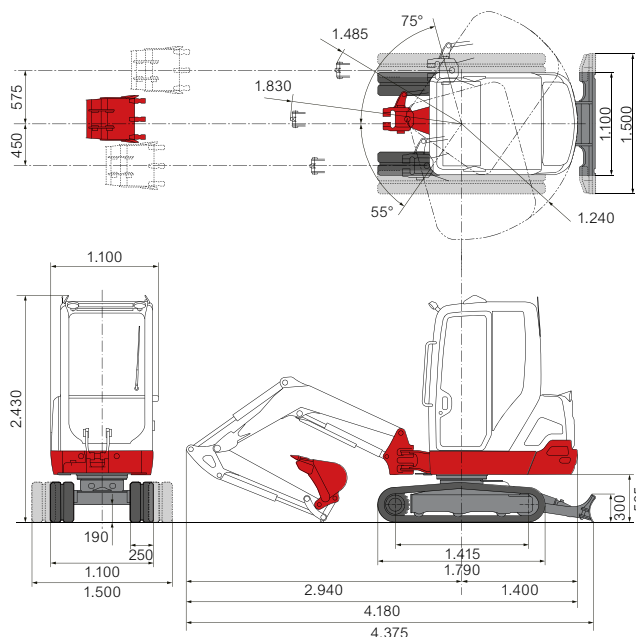
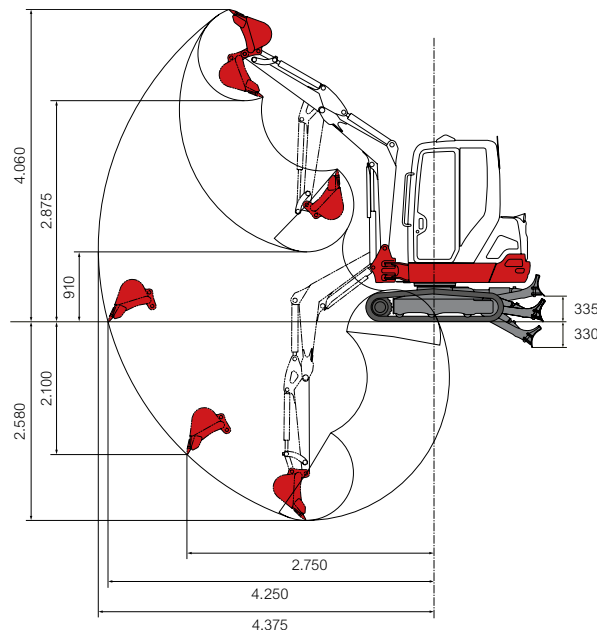


Dopředu (radlice zdvižena)



Horní hodnota: šířka podvozku 1.500mm | Spodní hodnota: šířka podvozku 1.100mm

Rozměry (jednotky mm)



Zatížení uvedené v grafu je na 87% hydraulické nosnosti a na 75% překlopné nosnosti.



Ergonomické komfortní sedadlo s optimalizovaným rozmístěním ovládacích prvků pro pohodlnou práci bez únavy.



Nový displej odolný proti poškrábání z vrstveného skla odolného proti poškrábání s optickou a akustickou signalizací.



4 přídavné hydraulické okruhy, z toho 3 ovládané proporcionálně, s regulovatelným průtokem.



Prostorná kabina tlumící hluk a vibrace s luxusním sedadlem (voděodolná verze sedadla u modelu s ochrannou stříškou) pro práci bez únavy.



Proportionální ovládání přídavných okruhů pomocí joysticků.



Robustní otočný kozlík se speciálně ochráněnými hadicemi i hydraulickým posuvem.

ZUBEHÖR FÜR **TAKEUCHI**



Power tilt s hydraulickou rychloupínací deskou, lopata otočená na "horovku"



Hydraulická rychloupínací deska



Power tilt s hydraulickým rychloupínačem



Zemní vrták



Hydraulické kladivo



Pevná svahovací lopata s naklápěcí hlavou Power tilt



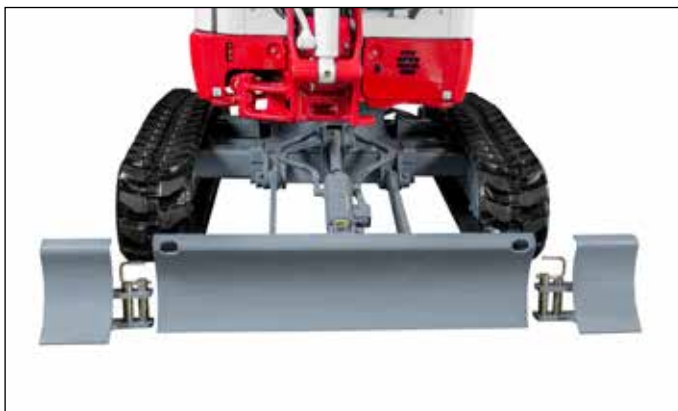
Rolny s vnitřním i vnějším vedením zamezují vyzutí gumového pásu, gumové pásy s krátkou roztečí minimalizují vibrace při jízdě.



Pásový podvozek s hydraulickým rozšiřováním.



Velké ocelové kryty s výborným servisním přístupem k motoru a hydraulickým agregátům.



Dlouhá planýrovací radlice s manuálním rozšířením.



Naklápečí hlava Powertilt s univerzálním drapákem



Demoliční nůžky



Skalní fréza



Centrální mazací systém

KOMFORTPAKET

- » 4 přídavné hydraulické okruhy, 3 z toho řízené proporcionálně
- » 1. přídavný okruh s průtokem max. 38,5 l/min
- » 2./4. přídavný okruh s průtokem max. 13,2 l/min
- » Tlumení koncových poloh násady, výložníku a knickmatic systému
- » Dvojitý vzduchový filtr
- » Masivní zadní závaží pro zvýšenou stabilitu
- » Zámky hydraulických válců výložníku a násady
- » Planýrovací radlice s plovoucí funkcí
- » Pružinová parkovací brzda
- » Pružinová brzda otáčení kabiny
- » Automatická regulace otáček motoru
- » Odkládací schránka se sadou nářadí
- » Zdíčka na střeše pro připojení majáku se spínačem v kabině
- » Akustický hlásič přetížení stroje
- » LED - světlomety na kabině

VOLITELNÉ

- » HupLog - ochrana proti krádeži:
Imobilizér vypnutím několika elektrických obvodů.
Uvedení stroje do provozu pouze oprávněnými osobami pomocí platného klíče RFID
- » Programovatelné hranice pohybu výložníku a násady

Hlavní rozměry

Hmotnost* (kg)	2.530 / 2.395**
Šířka (mm)	1.100
Šířka (mm) s hydr. roztažením	1.500
Výška (mm)	2.430 / 2.350**
Transportní délka (mm)	4.360
Boční posuv L/P (°)	75 / 55

Naftový motor

Yanmar	3TNV82A
Typ	3-válec, 4-Takt, vodou chlazený
Výkon ISO14396 (kW/PS)	16,5 / 22,4 při 2.200 U/min
Max. kroutící moment (Nm)	84,1 při 1.320 U/min
Zdvihový objem (cm³)	1.330
Objem chladicí kapaliny (l)	4,3
Objem motorového oleje (l)	3,6
Palivová nádrž (l)	30,5

Hydraulický systém

Hydraulická čerpadla	2x variabilní P1, P2 + 2x zubové P3, P4
Hydraulický tlak (bar)	2x 210 / 1x 196 / 1x 34
Hydraulický výkon (l/min)	2x 25,3 / 1x 13,2 / 1x 11,0
Hydraulická nádrž (l)	26 l (nádrž) / 36 l (celkem)
Typ motoru otáčení	Axiální pístový pevný
Typ motoru pojezdu	Axiální pístový variabilní (2-rychl.)

Přídavné hydraulické okruhy

1. přídavný hydraulický okruh (l/min)	38,5
3x nastavitelný průtok	
2./4. přídavný hydraulický okruh (l/min)	13,2
nastavitelný průtok	

Podvozek

Pásky	Gumové
Šířka pásů (mm)	250
Kontakt se zemí (mm)	1.415
Tlak na podklad (kg/cm²)	0,36 / 0,34**
Světlná výška	190
Rozměry radlice (mm)	1.100 x 300
Rozměry radlice (mm) s manuálním rozšířením	1.500 x 300

Pracovní výkon

Rychlost pojezdu (km/h)	2,5 (1. Gang) / 4,2 (2. Gang)
Rychlost otáčení (U/min)	9,7
Stoupavost (Grad/%)	30
Rypná síla na lžici (kN)	19,3
Rypná síla na násadě (kN)	13,8

*čistá hmotnost + rychloupínač + Powertilt + střední lopata + polovina nádrže

** se střížkou

VLW, spol. s r.o., Žleby 95, 763 02 Zlín – Malenovice
Firma je zapsána v obchodním rejstříku vedeném u Krajského soudu v Brně, oddíl C, vložka 15384.

IČ: 60708794 DIČ: CZ60708794
www.vlw.cz
www.bagrytakeuchi.cz



stavební technika
prodej • servis • půjčovna