

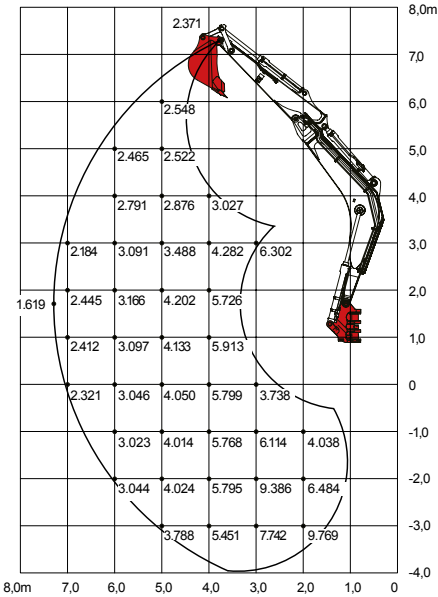
TAKEUCHI

TB2150

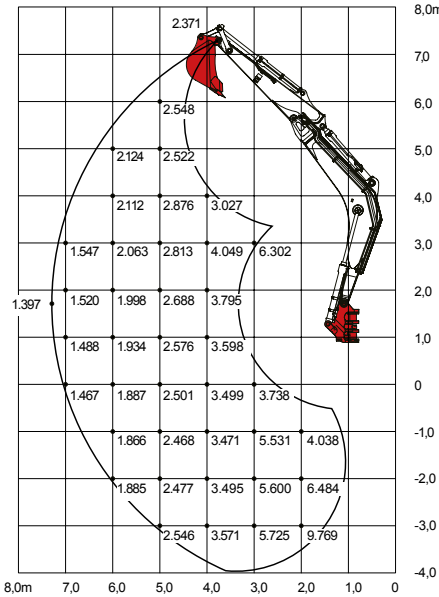


Nosnost (jednotky kg)

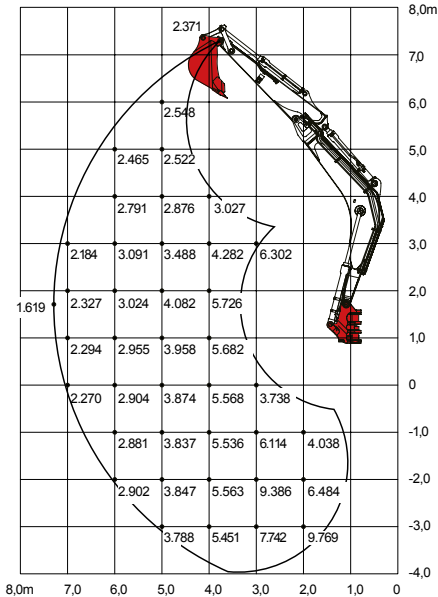
Dozadu



Do strany

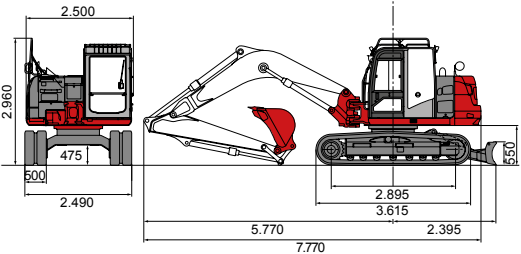
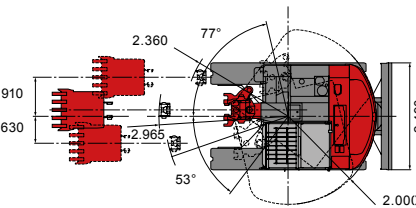
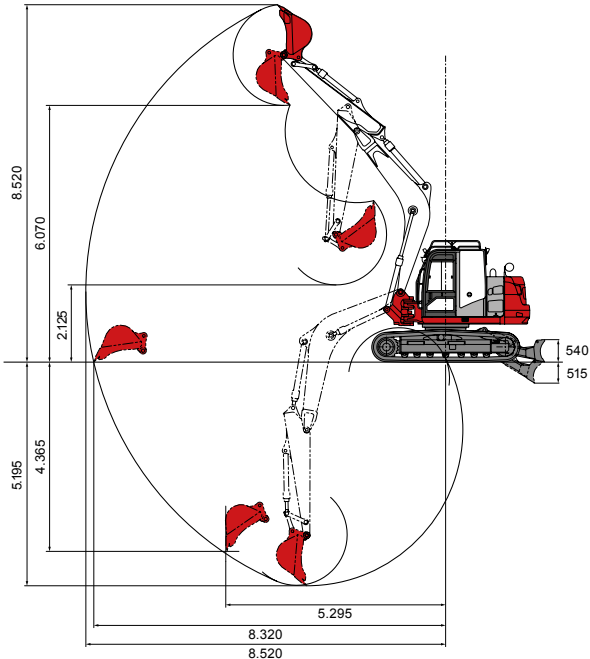


Dopředu (radlice zdvižena)



Zatížení uvedené v grafu je na 87% hydraulické nosnosti a na 75% překlopné nosnosti.

Rozměry (jednotky mm)





Prostorná kabina tlumící hluk a vibrace s úložnými prostory.



Velký, přehledný a uživatelsky příjemný displej s přepínáním na zobrazení zadní kamery.



4 přidavné hydraulické okruhy, z toho 3 ovládané proporcionálně, tlaky a průtoky nastavitelné na displeji.



Tónovaná skla výrazně pohlcují odlesky světla a chrání obsluhu stroje před oslněním.



Ergonomické uspořádání spínačů a ovládacích prvků poskytuje maximální komfort pro řidiče.



Robustní otočný kozlík se speciálně ochráněnými hadicemi i hydraulickým posuvem.

## Příslušenství k **TAKEUCHI**



Powertilt s hydraulickou rychloupínací deskou, lopata otočená na "horovku"



Pevná svahovací lopata s naklápěcí hlavou Powertilt



Hydraulické kladivo



Univerzálním drapákem



Powertilt s hydraulickým rychloupínáčem



Systém Huppi-Quick: hydraulické okruhy jsou automaticky spojeny rychlospojkami



Centrální mazací systém s upozorněním při vyprázdnění maziva





Dvojité vodící rolny pásů a extra silná ozubená kola.



Masivní zadní protizávaží a ocelové kryty dávají stroji robustní pouzdro, a to navzdory zachování nejlepšího možného servisního přístupu.



Pohodlný přístup k agregátům pro pravidelnou údržbu.



LED-světlomety pro optimální viditelnost za soumraku nebo v hornictví.



Přídavná vibrační deska



Demoliční nůžky



Skalní fréza



Vrtací hlava se zemním vrtákem

#### KOMFORTPAKET

- » 4 přídavné hydraulické okruhy, 3 z toho řízené proporcionálně
- » 1. přídavný okruh s průtokem max. 112 l/min
- » 1. přídavný okruh s 3 přednastavenými úrovněmi
- » 1. přídavný okruh s nastavitelným max. tlakem
- » 1. přídavný okruh s Hi-Flow průtokem max. 224 l/min
- » 2./4. přídavný okruh s průtokem max. 55l/min
- » Průtoky přídavnými okruhy nastavitelné na displeji v kabině
- » 2./4. přídavný okruh s nastavitelným max. tlakem
- » Tlumení koncových poloh násady, výložníku a otočného kožlíku
- » 2 hydraulické válce výložníku
- » Dvojitý vzduchový filtr
- » Masivní zadní závaží pro zvýšenou stabilitu
- » Akustický hlásič přetížení stroje (EN474-5)
- » Zámky hydraulických válců výložníku a násady
- » Pružinová parkovací brzda
- » Pružinová brzda otáčení kabiny
- » Automatické uvolnění tlaků z přídavných okruhů při aktivaci rychloupínací desky
- » Automatická regulace otáček motoru
- » ECO-režim pro zvýšení efektivity
- » POWER-režim pro maximální zvýšení výkonu
- » Tankovací čerpadlo paliva
- » Auto-Tank (beztlaká vratka z hydraulického kladiva)
- » Klimatizace CLIMATRONIC s odvodem vzduchu ve 4 místech
- » Komfortní kabina s ochranou mříží a ochranou ROPS (ISO12117-2) / OPG (ISO10262 Level II)
- » Vzduchem odpružené sedadlo operátora s vyhříváním a bezpečnostním pásem
- » Odkládací schránka se sadou nářadí
- » Zdička na střeše pro připojení majáku
- » LED-pracovní světla
- » Alarm couvání
- » Zadní kamera
- VOLITELNÉ
- » HuppLog - ochrana proti krádeži: Imobilizér vypnutím několik elektrických obvodů, uvedení do provozu pouze oprávněnými osobami za použití platného klíče RFID
- » Programovatelné hranice pohybu násady a výložníku

## Hlavní rozměry

Provozní hmotnost* (kg)	15.997
Šířka (mm)	2.500
Výška (mm)	2.960
Transportní délka (mm)	7.770

## Boční posuv

Stranové nastavení L/P (°)	77 / 53
Poloměr otáčení s knickmatikem (mm)	2.360

## Podvozek

Pásky	Gumové n. ocelové
Šířka pásů (mm)	500
Kontakt se zemí (mm)	2.895
Tlak na podklad (kg/cm²)	0,47
Světlná výška (mm)	475
Rozměr radlice (mm)	2.490 x 550

## Motor

Deutz	TCD3.6L4 splňující emisní normu 4 (Tier4)
Typ	4-válec, vodou chlazený Commonrail, Turbo
Ochrana proti exhalacím	oxid. katalizátor (DOC) a SCR AdBlue
Výkon ISO14396 (kW/PS)	85,0 / 115,6 při 2.000 U/min
Max. krouticí moment (Nm)	460,0 při 1.600 U/min
Zdvihový objem cm³)	3.621
Objem chladicí kapaliny (l)	20,0
Objem motorového oleje (l)	10,0
Objem palivové nádrže (l)	278,0
Objem nádrže pro AdBlue (l)	20,0

## Hydraulický systém

Hydraulická čerpadla	2x axiální pístové čerpadlo + 2x zubové čerpadlo
Hydraulický tlak čerpadel (bar)	2x 345 / 1x 240 / 1x 39
Hydraulický výkon (l/min)	2x 112,0 / 1x 54,8 / 1x 20,0
Hydraulická nádrž (l)	107,0 (nádrž), 267,0 (celkem systém)

## Motor otáčení

### Motor pojezdu

## Přídavné okruhy

1. přídavný okruh (l/min)	112,0
3 přednastavené módy	
1. přídavný okruh Hi-Flow (l/min)	224,0
2. přídavný okruh (l/min)	54,8
Nastavitelný průtok	
3. přídavný okruh (l/min)	20,0

## Pracovní výkon

Rychlost pojezdu (km/h)	3,1 / 5,5
Rychlost otáčení kabiny (U/min)	10,8
Stoupavost (Grad/%)	35 / 70
Rypná síla na lžici (kN)	98,7
Rypná síla na násadě (kN)	64,9
Rypná síla na výložníku (kN)	59,8

\*čistá hmotnost + hydr. rychloupínač + Powertilt + střední lopata + polovina paliva v nádrži

**VLW, spol. s r.o., Žleby 95, 763 02 Zlín – Malenovice**  
Firma je zapsána v obchodním rejstříku vedeném  
u Krajského soudu v Brně, oddíl C, vložka 15384.

**IČ: 60708794 DIČ: CZ60708794**  
**www.vlw.cz**  
**www.bagrytakeuchi.cz**



stavební technika  
prodej • servis • půjčovna