

TAKEUCHI

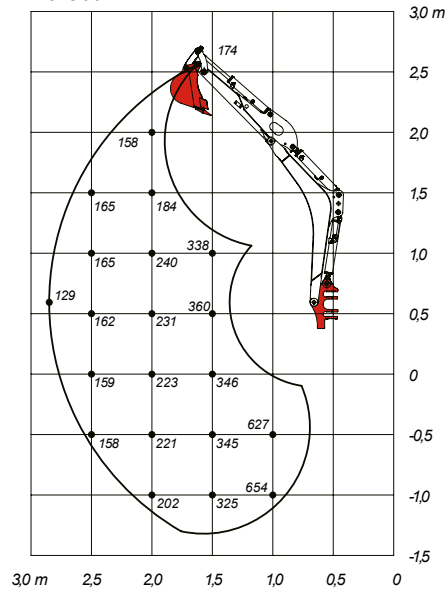
TB210R



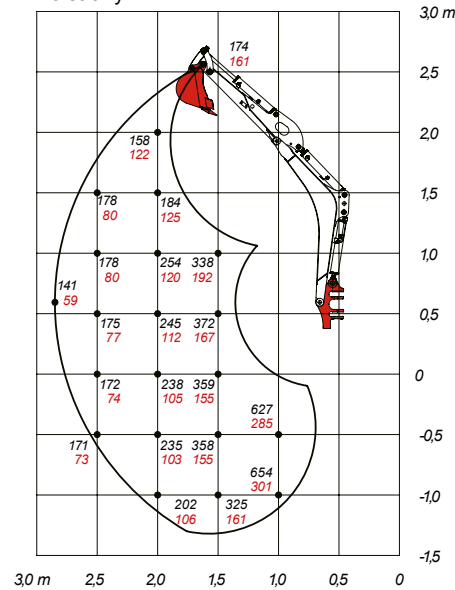
TB210R | 10.2016

Nosnost (jednotky kg)

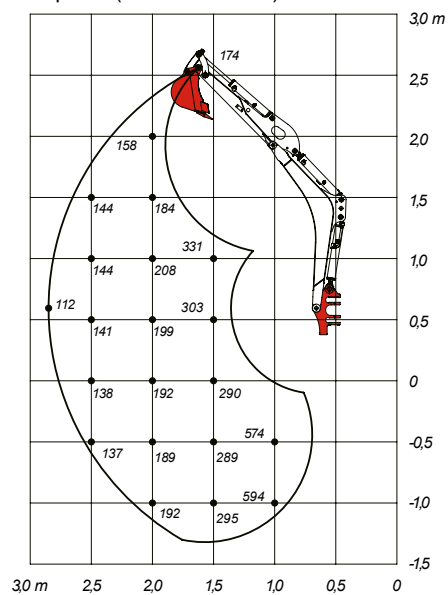
Dozadu



Do strany



Dopředu (radlice zdvižena)

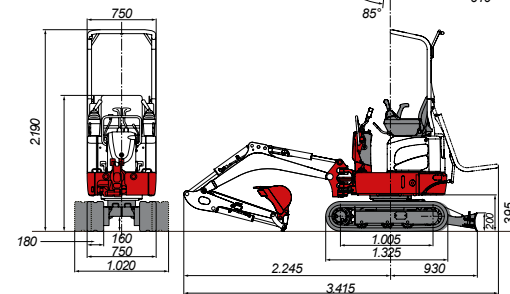
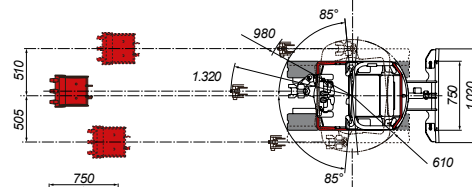
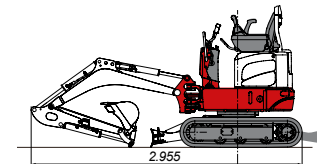
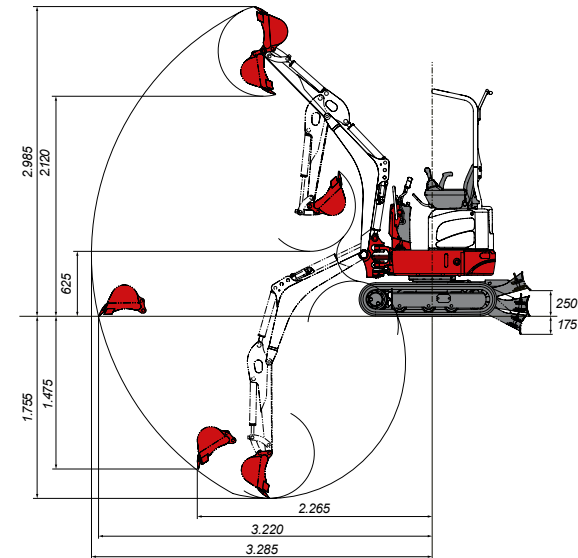


■ Údaje černě:
Šířka podvozku 1.020 mm

■ Údaje červeně:
Šířka podvozku 750 mm

Zatížení uvedené v grafu je na 87%
hydraulické nosnosti a na 75% překlopné
nosnosti.

Rozměry (jednotky mm)





Ergonomické sedadlo s optimalizovaným rozmístěním ovládacích prvků pro usnadnění práce. Sklopný ochranný rám.



Optimalizovaná poloha joystiků v kombinaci s loketními opěrkami zajišťuje pohodlnou a bezpečnou práci.



1 přidavný hydraulický okruh, ovládaný pomocí nožního pedálu.



Rozšiřitelná radlice.



Hydraulicky roztažitelný pásový podvozek.



Robustní otočný kozlík. Hydraulický válec výložníku s tlumením koncové polohy.

Příslušenství k **TAKEUCHI**



Mechanický rychloupínač. Lopatu je možné otočit i na tzn. "horovku".



Hydraulicky naklápěcí svahovací lopata.



Mechanická rychloupínací deska.



Hydraulické kladivo.



Rolny s vnějším vedením zamezují vyzutí gumového pásu, gumové pásy s krátkou roztečí minimalizují vibrace při jízdě.



Hydraulický válec ze zadní strany výložníku poskytuje optimální ochranu proti mechanickému poškození.



Velký ocelový kryt pro pohodlný servisní přístup k motoru a hydraulickým agregátům.



Vysoká světla výška.

KOMFORTPAKET

- » 1. přídatný hydraulický okruh s max. 22,2 l/min
- » Dvojitý vzduchový filtr
- » Pružinová parkovací brzda
- » Hydraulicky roztažitelný podvozek
- » Dlouhá planýrovací radlice

VOLITELNÉ

- » HupLog - ochrana proti krádeži & servisní asistent:
Imobilizér vypnutím několika elektrických obvodů.
Uvedení stroje do provozu pouze oprávněnými osobami
pomocí platného klíče RFID

Hlavní rozměry

Hmotnost* (kg)	1.201
Šířka (mm)	750 / 1.020**
Výška (mm)	2.190
Transportní délka (mm)	2.955

Naftový motor (vodou chlazený)

Model	Kubota D722 E4B
Typ	3-válec, 4-Takt
Výkon ISO14396 (kW/PS)	8,8 / 11,9 při 2.200 U/min
Max. krouticí moment (Nm)	36,0
Zdvihový objem (cm³)	719
Objem chladicí kapaliny (l)	4,0
Objem motorového oleje (l)	2,8
Hydraulická nádrž (l)	12

Hydraulický systém

Hydraulická čerpadla	Zubová čerpadla P1 + P2 + P3
Hydraulický tlak (bar)	2x 185 / 1x 35
Hydraulický výkon (l/min)	2x 11,1 / 1x 5,8
1. přídatný hydr. okruh (l/min)	22,2
Typ motoru pojezdu	Axiální pístový variabilní (2-rychlostní)
Hydraulická nádrž (l)	9

Podvozek

Pásky	Gumové
Šířka pásů (mm)	180
Kontakt se zemí (mm)	1.005
Tlak na podklad (kg/cm²)	0,28
Světla výška	160
Rozměry radlice (mm)	750 / 1.020 x 200

Pracovní výkon

Rychlost pojezdu (km/h)	2,0 / 3,7
Rychlost otáčení (U/min)	10,0
Stoupavost (Grad/%)	30 / 58
Rypná síla na lžici (kN)	11,2
Rypná síla na násadě (kN)	6,4
Max. hloubkový dosah (mm)	1.755
Max. vodorovný dosah (mm)	3.285
Max. výškový dosah (mm)	2.985
Max. výsypná výška (mm)	2.120

* hmotnost stroje + střední lopata + poloviční náplň nádrže

** Šířka při hydraulickém roztažení podvozku

VLW, spol. s r.o., Žleby 95, 763 02 Zlín – Malenovice
Firma je zapsána v obchodním rejstříku vedeném
u Krajského soudu v Brně, oddíl C, vložka 15384.

IČ: 60708794 DIČ: CZ60708794
www.vlw.cz
www.bagrytakeuchi.cz



stavební technika
prodej • servis • půjčovna